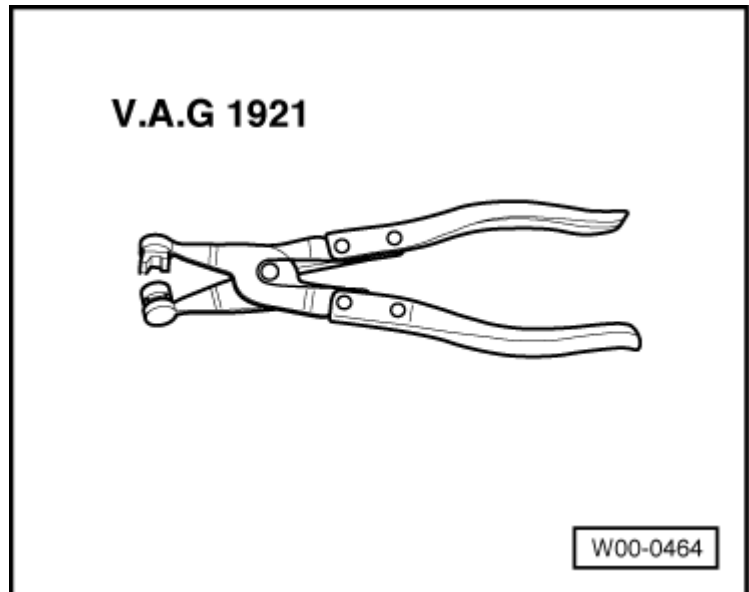


Termostato: desmontar y montar

herramientas especiales, equipos de comprobación y medición y dispositivos auxiliares necesarios

- ♦ Tenazas para tubos flexibles -V.A.G 1921-



Desmontar



Nota

A continuación se describe el desmontaje y montaje tomando como ejemplo vehículos con sistema de aire secundario. En vehículos sin sistema de aire secundario se suprimen algunas operaciones.

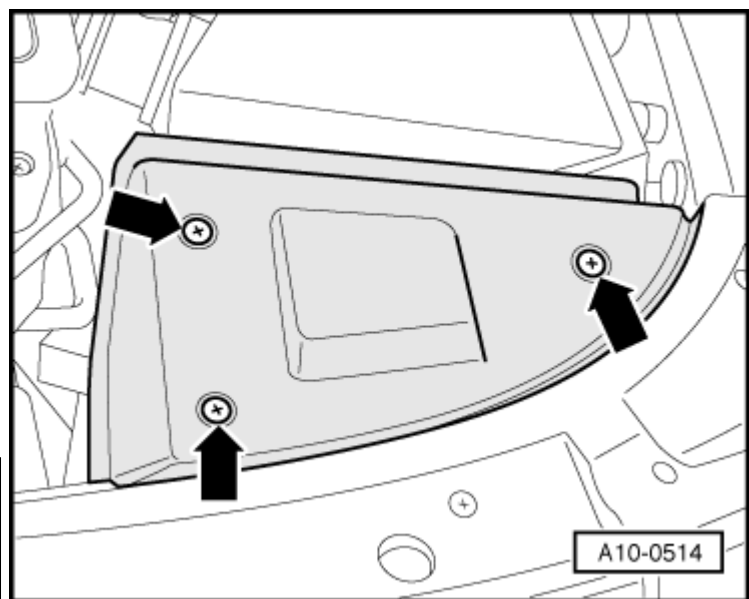
- Dejar salir el líquido refrigerante
→ capítulo.
- Desmontar la cubierta delantera izquierda -flechas-.

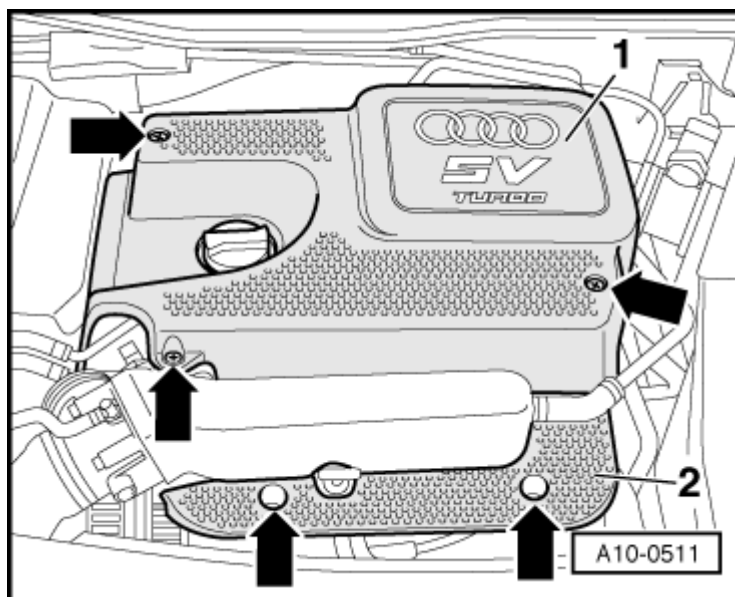


¡Precaución!

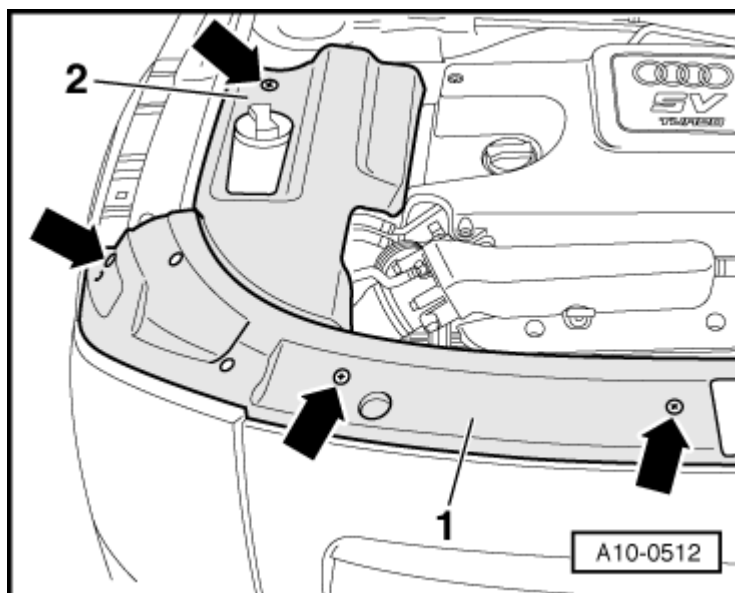
Tener en cuenta las medidas a adoptar para desembornar la batería → grupo de rep.27.

- Desembornar el cable de masa de la batería con el encendido desconectado.
- Desmontar la cubierta del motor -1- y la cubierta que hay delante del colector de admisión -2--flechas-.

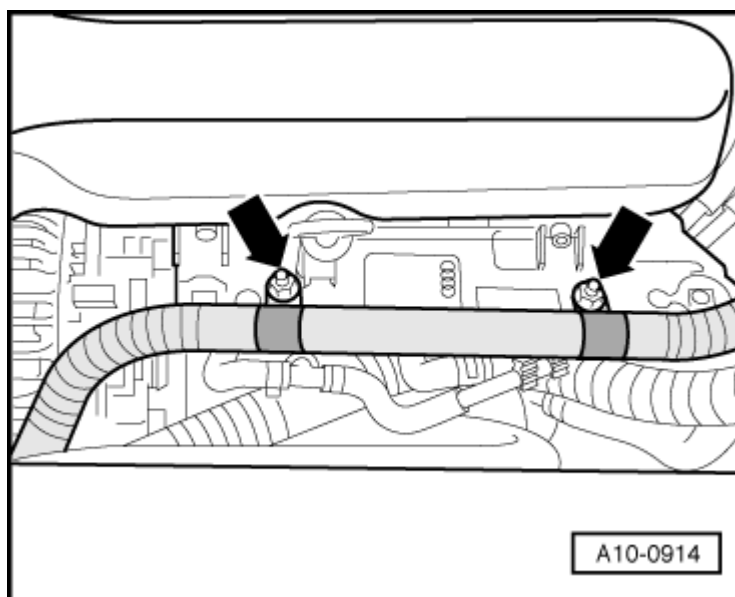




- En el lado derecho, desmontar las cubiertas -1- y -2- en el portacierres y encima del depósito de expansión del líquido refrigerante -flechas-.



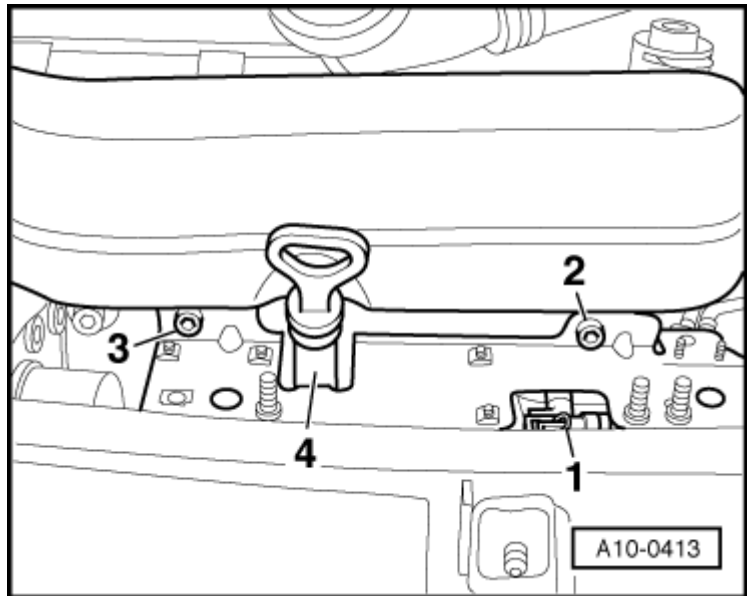
- Desmontar el tubo para aire secundario del soporte que hay en el motor -flechas-.



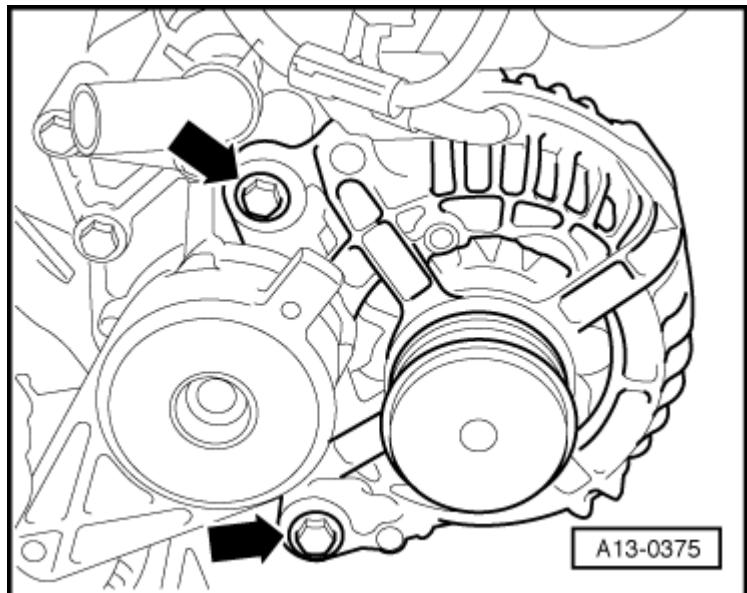
- Desenroscar los tornillos -2- y -3- y extraer el soporte del tubo guía para la varilla de

medición de aceite -4-.

- En la parte inferior del soporte, separar los conectores eléctricos -1- de la válvula de recirculación de aire para turbocompresor -N249- y de la válvula de inyección de aire secundario -N112-.
- Desmontar del conector de admisión el tubo flexible de depresión que va hacia las válvulas de conmutación eléctricas.
- Desmontar ambos tubos flexibles de la bomba de aire secundario.
- Depositar el soporte a un lado.



- Desmontar la correa pñi-V → capítulo y retirarla de la pñea del alternador.
- Desatornillar el alternador -flechas- y depositarlo hacia adelante. Las conducciones eléctricas deben permanecer conectadas.



- Desmontar el tubo flexible para líquido refrigerante del manguito de empalme -3-.
- Desenroscar los tornillos -4- y retirar el manguito de empalme, el anillo toroidal -2- y el termostato -1-.

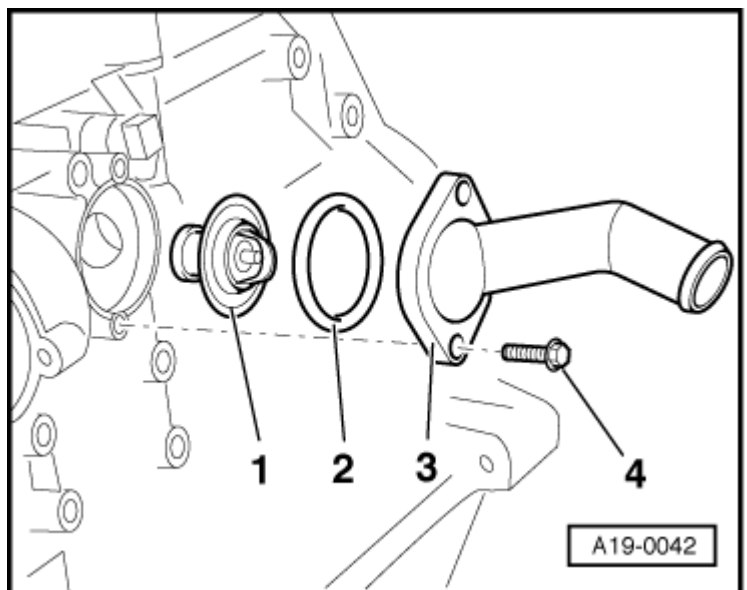
Montar

El montaje se efectúa en el orden inverso, teniendo en cuenta lo siguiente:

Nota

Sustituir las juntas y los retenes.

- Limpiar y pulir la superficie de estanqueidad para el anillo toroidal.
- Colocar el termostato.
- el estribo del termostato debe quedar en posición vertical.
- Humedecer el nuevo anillo toroidal con



aditivo para líquido refrigerante 'G12+'.

- Montar el alternador → grupo de rep.27.
- Tener en cuenta las medidas a tomar tras embornar la batería → grupo de rep.27.
- Montar la correa poli-V → capítulo.
- Reponer líquido refrigerante → ancla.

Par de apriete

Componente	Nm
Manguito de empalme al bloque motor	15